

SPDK₂₁

Ersetzen des NiMH-Akkumulators

Der Akkumulator ist ein Paket aus 4 Zellen und ist mit einem 3adrigen Kabel mit Stecker versehen.

Das Akku-Paket darf nicht demontiert werden.

Vorgehen zum Auswechseln des Akkus:

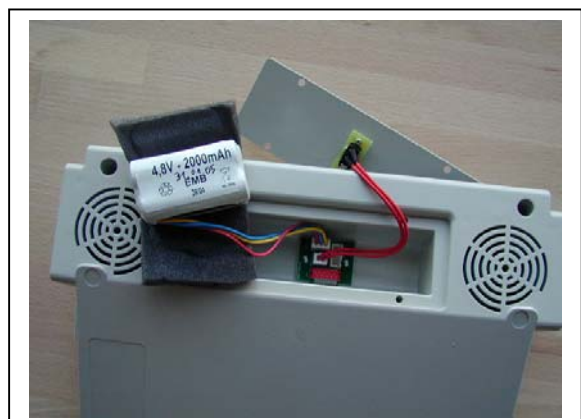
1. Gerät mit der Bodenseite nach oben legen.
2. Den Schalter auf AUS (O) schalten.



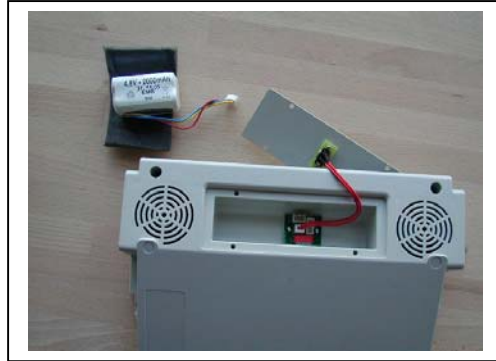
3. Lösen des Deckels des Akkufaches (4 Schrauben).
4. Den Deckel zur Seite legen. Er ist noch durch ein Kabel mit dem Gerät verbunden.



5. Entnehmen des Akkus aus den Fach.



6. Den zugehörige Stecker mit den 3 Leitungen abziehen.



7. Den neuen Akku mit dem Schaumstoff einsetzen.



8. **Der Stecker hat zwei „Nasen“.** Diese müssen in die entsprechenden Stellen des Gegenstückes passen. Den Stecker einstecken.
9. Den Deckel wieder aufsetzen. Dabei die Leitungen nicht einklemmen.
10. Die 4 Schrauben einsetzen und festziehen.
11. Den Schalter auf EIN (I) schalten.
12. Das Gerät an das Ladegerät anschließen und laden (ca. 2 Stunden).

Den alten Akkumulator nicht in den Hausmüll werfen. Bitte zum Sondermüll geben oder bei einer Sammelstelle abgeben.